



FORMACIÓN ONLINE

Titulación certificada por
EDUCA BUSINESS SCHOOL



Postgrado en Representación e Interpretación de Planos



LLAMA GRATIS: (+34) 958 050 217



Educa Business Formación Online



Años de experiencia avalan el trabajo docente desarrollado en Educa, basándose en una metodología completamente a la vanguardia educativa

SOBRE **EDUCA**

Educa Business School es una Escuela de Negocios Virtual, con reconocimiento oficial, acreditada para impartir formación superior de postgrado, (como formación complementaria y formación para el empleo), a través de cursos universitarios online y cursos / másteres online con título propio.

NOS COMPROMETEMOS CON LA **CALIDAD**

Educa Business School es miembro de pleno derecho en la Comisión Internacional de Educación a Distancia, (con estatuto consultivo de categoría especial del Consejo Económico y Social de NACIONES UNIDAS), y cuenta con el **Certificado de Calidad de la Asociación Española de Normalización y Certificación (AENOR)** de acuerdo a la normativa ISO 9001, mediante la cual se Certifican en Calidad todas las acciones

Los contenidos didácticos de Educa están elaborados, por tanto, bajo los parámetros de formación actual, teniendo en cuenta un sistema innovador con tutoría personalizada.

Como centro autorizado para la impartición de formación continua para personal trabajador, **los cursos de Educa pueden bonificarse, además de ofrecer un amplio catálogo de cursos homologados y baremables en Oposiciones** dentro de la Administración Pública. Educa dirige parte de sus ingresos a la sostenibilidad ambiental y ciudadana, lo que la consolida como una Empresa Socialmente Responsable.

Las Titulaciones acreditadas por Educa Business School pueden **certificarse con la Apostilla de La Haya (CERTIFICACIÓN OFICIAL DE CARÁCTER INTERNACIONAL** que le da validez a las Titulaciones Oficiales en más de 160 países de todo el mundo).

Desde Educa, hemos reinventado la formación online, de manera que nuestro alumnado pueda ir superando de forma flexible cada una de las acciones formativas con las que contamos, en todas las áreas del saber, mediante el apoyo incondicional de tutores/as con experiencia en cada materia, y la garantía de aprender los conceptos realmente demandados en el mercado laboral.

Postgrado en Representación e Interpretación de Planos

**DURACIÓN:**

300 horas

**MODALIDAD:**

Online

**PRECIO:**

260 €

Incluye materiales didácticos,
titulación y gastos de envío.

CENTRO DE FORMACIÓN:

Educa Business School



Titulación

Titulación Expedida por EDUCA BUSINESS SCHOOL como Escuela de Negocios Acreditada para la Impartición de Formación Superior de Postgrado, con Validez Profesional a Nivel Internacional

Una vez finalizado el curso, el alumno recibirá por parte de Educa Business School vía correo postal, la titulación que acredita el haber superado con éxito todas las pruebas de conocimientos propuestas en el mismo.

Esta titulación incluirá el nombre del curso/master, la duración del mismo, el nombre y DNI del alumno, el nivel de aprovechamiento que acredita que el alumno superó las pruebas propuestas, las firmas del profesor y Director del centro, y los sellos de la instituciones que avalan la formación recibida (Euroinnova Formación, Instituto Europeo de Estudios Empresariales y Comisión Internacional para la Formación a Distancia de la UNESCO).





Educa Business School

como Escuela de Negocios de Formación de Postgrado
EXPIDE EL PRESENTE TÍTULO PROPIO

NOMBRE DEL ALUMNO/A

con D.N.I. XXXXXXXXX ha superado los estudios correspondientes de

Nombre de la Acción Formativa

de 425 horas, perteneciente al Plan de formación de EDUCA BUSINESS SCHOOL en la convocatoria de 2019
Y para que surta los efectos pertinentes queda registrado con Número de Expediente XXXXXXXXXX

Con una calificación de **NOTABLE**

Y para que consiste expido la presente TITULACIÓN en
Granada, a 11 de Noviembre de 2019

La Dirección General
JESÚS MORENO HIDALGO

Sello

Firma del Alumno/a
NOMBRE DEL ALUMNO

RESPONSABILIDAD
SOCIAL
CORPORATIVA



El presente Título es parte del Sistema Formativo de la Escuela Formadora de la Universidad de Granada y se expide en virtud de la resolución de la Comisión de la Universidad de Granada, en virtud de haber superado los estudios correspondientes de la convocatoria de 2019, y en virtud de la acreditación de los contenidos profesionales adquiridos en virtud de la formación en la Universidad de Granada en el área de Responsabilidad Social Corporativa. Este título es parte del Sistema Formativo de la Universidad de Granada y se expide en virtud de la resolución de la Comisión de la Universidad de Granada, en virtud de haber superado los estudios correspondientes de la convocatoria de 2019, y en virtud de la acreditación de los contenidos profesionales adquiridos en virtud de la formación en la Universidad de Granada en el área de Responsabilidad Social Corporativa. Este título es parte del Sistema Formativo de la Universidad de Granada y se expide en virtud de la resolución de la Comisión de la Universidad de Granada, en virtud de haber superado los estudios correspondientes de la convocatoria de 2019, y en virtud de la acreditación de los contenidos profesionales adquiridos en virtud de la formación en la Universidad de Granada en el área de Responsabilidad Social Corporativa.

Descripción

La Representación Gráfica y la Interpretación de Planos hoy en día, forman parte del conocimiento de cualquier técnico que quiera dominar el lenguaje gráfico necesario para comprender y poder trabajar en el mundo de la Ingeniería Industrial como el de la Arquitectura, Ingeniería o Topografía. Gracias a la realización de este Postgrado en Representación e Interpretación de Planos conocerá las técnicas que le ayudarán a desenvolverse de manera profesional en este sector.

Objetivos



- Analizar los distintos tipos de representaciones de construcción, precisando sus objetivos, comparando los sistemas de representación, escalas, simbología, rotulación y acotación que emplean, y describiendo la información complementaria que deben incorporar.
- Obtener la expresión gráfica de construcciones y terrenos aplicando los principales sistemas de representación de la geometría descriptiva y produciendo croquis y dibujos.
- Interpretar el sistema de presentación gráfica utilizada en todo tipo de planos.
- Conocer las normas de representación de planos.
- Utilizar las diferentes técnicas como son la escala, línea y el acotamiento.
- Representación de planos arquitectónicos, como en construcción.

A quién va dirigido

El Postgrado en Representación e Interpretación de Planos está dirigido a todos aquellos profesionales del sector que quieran seguir formándose en la materia, así como a personas interesadas en este entorno como salida laboral.

Para qué te prepara

Este Postgrado en Representación e Interpretación de Planos le prepara para conocer a fondo el entorno de arquitectura o topografía en relación con el análisis de planos, adquiriendo las características oportunas para desarrollar su labor con éxito.

Salidas Laborales

Edificación y Obra Civil / Representación e Interpretación de Planos.

Materiales Didácticos



- Maletín porta documentos
- Manual teórico 'Interpretación y Representación de Planos'
- Manual teórico 'Análisis de Datos y Representación de Planos'
- Maletín porta documentos
- Manual teórico 'Análisis de Datos y Representación de Planos'
- Subcarpeta portafolios
- Dossier completo Oferta Formativa
- Carta de presentación
- Guía del alumno

Formas de Pago

- Contrareembolso

- Tarjeta
- Transferencia
- Paypal

Otros: PayU, Sofort, Western Union, SafetyPay

Fracciona tu pago en cómodos plazos sin intereses

+ Envío Gratis.

Llama gratis al teléfono
(+34) 958 050 217 e
infórmate de los pagos a
plazos sin intereses que
hay disponibles



Financiación

Facilidades económicas y financiación 100% sin intereses.

En Educa Business ofrecemos a nuestro alumnado facilidades económicas y financieras para la realización de pago de matrículas, todo ello 100% sin intereses.

10% Beca Alumnos: Como premio a la fidelidad y confianza ofrecemos una beca a todos aquellos que hayan cursado alguna de nuestras acciones formativas en el pasado.



Metodología y Tutorización

El modelo educativo por el que apuesta Euroinnova es el **aprendizaje colaborativo** con un método de enseñanza totalmente interactivo, lo que facilita el estudio y una mejor asimilación conceptual, sumando esfuerzos, talentos y competencias.

El alumnado cuenta con un **equipo docente** especializado en todas las áreas.

Proporcionamos varios medios que acercan la comunicación alumno tutor, adaptándonos a las circunstancias de cada usuario.

Ponemos a disposición una **plataforma web** en la que se encuentra todo el contenido de la acción formativa. A través de ella, podrá estudiar y comprender el temario mediante actividades prácticas, autoevaluaciones y una evaluación final, teniendo acceso al contenido las 24 horas del día.

Nuestro nivel de exigencia lo respalda un **acompañamiento personalizado**.



Redes Sociales

Síguenos en nuestras redes sociales y pasa a formar parte de nuestra gran **comunidad educativa**, donde podrás participar en foros de opinión, acceder a contenido de interés, compartir material didáctico e interactuar con otros/as alumnos/as, ex alumnos/as y profesores/as. Además, te enterarás antes que nadie de todas las promociones y becas mediante nuestras publicaciones, así como también podrás contactar directamente para obtener información o resolver tus dudas.



Reinventamos la Formación Online



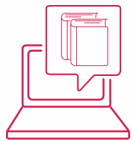
Más de 150 cursos Universitarios

Contamos con más de 150 cursos avalados por distintas Universidades de reconocido prestigio.



Campus 100% Online

Impartimos nuestros programas formativos mediante un campus online adaptado a cualquier tipo de dispositivo.



Amplio Catálogo

Nuestro alumnado tiene a su disposición un amplio catálogo formativo de diversas áreas de conocimiento.



Claustro Docente

Contamos con un equipo de docentes especializados/as que realizan un seguimiento personalizado durante el itinerario formativo del alumno/a.



Nuestro Aval AEC y AECA

Nos avala la Asociación Española de Calidad (AEC) estableciendo los máximos criterios de calidad en la formación y formamos parte de la Asociación Española de Contabilidad y Administración de Empresas (AECA), dedicada a la investigación de vanguardia en gestión empresarial.



Club de Alumnos/as

Servicio Gratuito que permite a nuestro alumnado formar parte de una extensa comunidad virtual que ya disfruta de múltiples ventajas: beca, descuentos y promociones en formación. En este, se puede establecer relación con alumnos/as que cursen la misma área de conocimiento, compartir opiniones, documentos, prácticas y un sinfín de intereses comunitarios.



Bolsa de Prácticas

Facilitamos la realización de prácticas de empresa, gestionando las ofertas profesionales dirigidas a nuestro alumnado. Ofrecemos la posibilidad de practicar en entidades relacionadas con la formación que se ha estado recibiendo en nuestra escuela.



Revista Digital

El alumnado puede descargar artículos sobre e-learning, publicaciones sobre formación a distancia, artículos de opinión, noticias sobre convocatorias de oposiciones, concursos públicos de la administración, ferias sobre formación, y otros recursos actualizados de interés.



Innovación y Calidad

Ofrecemos el contenido más actual y novedoso, respondiendo a la realidad empresarial y al entorno cambiante, con una alta rigurosidad académica combinada con formación práctica.

Acreditaciones y Reconocimientos



Temario

PARTE 1. ANÁLISIS DE DATOS Y REPRESENTACIÓN DE PLANOS

UNIDAD DIDÁCTICA 1. TRAZADOS ELEMENTALES

- 1.La escala en la representación de formas
- 2.La proporción en la representación gráfica
- 3.Bisectriz, Mediatriz
- 4.Triángulos
- 5.Polígonos regulares
- 6.Circunferencias y tangentes a las mismas
- 7.Curvas (elipse, ovalo hipérbola y parábola)
- 8.Tangentes a curvas
- 9.Croquis y levantamientos

UNIDAD DIDÁCTICA 2. REPRESENTAR EN DISTINTOS SISTEMAS.

- 1.Sistema diédrico
- 2.Sistema de planos acotados
- 3.Sistema axonométrico
- 4.Perspectiva cónica
- 5.El color en la representación gráfica
- 6.Rotulación y acotado

UNIDAD DIDÁCTICA 3. UTILIZAR APLICACIONES DE DISEÑO ASISTIDO POR ORDENADOR PARA LA ELABORACIÓN DE PLANOS DE CONSTRUCCIÓN.

- 1.Gestión de formatos de importación y exportación

- 2.Sistemas de coordenadas
- 3.Estructura de dibujos
- 4.Funciones de dibujo
- 5.Funciones de cálculo: cálculo de distancias y áreas, acotaciones
- 6.Funciones de relleno y coloreado

PARTE 2. INTERPRETACIÓN DE PLANOS

UNIDAD DIDÁCTICA 1. INTRODUCCIÓN A LA REPRESENTACIÓN E INTERPRETACIÓN DE PLANOS

- 1.Introducción
- 2.Objetivos del curso

UNIDAD DIDÁCTICA 2. NORMAS DE REPRESENTACIÓN DE PLANOS

- 1.Introducción
- 2.Normas DIN: Deutsches Institut für Normung - Instituto Alemán de Normalización
- 3.Normas ISO: Internacional Organización for Standarization
- 4.Normas UNE españolas
- 5.Importancias de las normas

UNIDAD DIDÁCTICA 3. EL DIBUJO TÉCNICO. CLASIFICACIÓN Y TIPOS DE FORMATOS DE PAPEL

- 1.¿Qué es el dibujo técnico?
- 2.Clasificación de dibujos
- 3.Tipos de formatos de papel

UNIDAD DIDÁCTICA 4. LÍNEAS

- 1.Clases de líneas. Utilización
- 2.Anchura de líneas
- 3.Espacio entre líneas
- 4.Orden de prioridad de las líneas coincidentes
- 5.Líneas de referencia. Representación
- 6.Orientación sobre la utilización de las líneas

UNIDAD DIDÁCTICA 5. ESCALAS

- 1.Concepto
- 2.Tipos de escalas
- 3.Escalas Normalizadas
- 4.Escala gráfica, numérica y unidad por unidad
- 5.Uso del escalímetro

UNIDAD DIDÁCTICA 6. ACOTACIÓN

- 1.Introducción
- 2.Tipos de cotas. Clasificación
- 3.Funcionalidad de las cotas
- 4.Principios generales de acotación
- 5.Elementos que intervienen en la acotación

6. Disposición de las cotas en los dibujos técnicos
7. Casos particulares de acotación

UNIDAD DIDÁCTICA 7. VISTAS DE UN OBJETO

1. Denominación y correspondencia de las vistas
2. Posiciones de las Vistas

UNIDAD DIDÁCTICA 8. CORTES, SECCIONES Y ROTURAS

1. Introducción
2. Concepto de Corte y Sección
3. Representación de los cortes
4. Cortes, secciones y roturas. Clasificación

UNIDAD DIDÁCTICA 9. ELECCIÓN DE LAS VISTAS DE UN OBJETO Y VISTAS ESPECIALES

1. Elección de las vistas de alzado y determinación de las vistas necesarias
2. Vistas especiales
3. Otras representaciones convencionales del Dibujo Técnico

UNIDAD DIDÁCTICA 10. SISTEMAS DE REPRESENTACIÓN DE PLANOS

1. Fundamentos de los sistemas de representación
2. Clasificación de las proyecciones
3. Sistema diédrico o de Monge
4. Perspectiva Axonométrica
5. Sistema Acotado
6. Perspectiva cónica

UNIDAD DIDÁCTICA 11. PLANOS DE SITUACIÓN, EMPLAZAMIENTO Y PLANEAMIENTO

UNIDAD DIDÁCTICA 12. LOS PLANOS EN LA CONSTRUCCIÓN (ARQUITECTURA)

1. Introducción
2. Planos de Planta
3. Planos de Alzado
4. Planos de Sección o Plano de Corte vertical
5. Planos de Sección Constructiva y Detalles
6. Planos de Cimentación y Estructura
7. Planos de Carpintería

UNIDAD DIDÁCTICA 13. LOS PLANOS DE INSTALACIONES (INGENIERÍA)

1. Introducción
2. Planos de Saneamiento
3. Planos de Fontanería
4. Planos de Gas
5. Planos de Electricidad
6. Planos de Telecomunicaciones
7. Planos de Climatización

UNIDAD DIDÁCTICA 14. PLANO TOPOGRÁFICO

1. Introducción
2. Sistema de Representación Acotado
3. Aplicación a la resolución de cubiertas de edificios
4. Representación de la corteza terrestre